

АРХ.№11092



КОПИЯ

ФЕДЕРАЛЬНОЕ ГОСУДАРСТВЕННОЕ УНИТАРНОЕ ПРЕДПРИЯТИЕ
ОСНОВАННОЕ НА ПРАВЕ ХОЗЯЙСТВЕННОГО ВЕДЕНИЯ,
«РОССИЙСКИЙ ГОСУДАРСТВЕННЫЙ ЦЕНТР ИНВЕНТАРИЗАЦИИ

И УЧЕТА ОБЪЕКТОВ НЕДВИЖИМОСТИ-ФЕДЕРАЛЬНОЕ БЮРО ТЕХНИЧЕСКОЙ
ИНВЕНТАРИЗАЦИИ»

Ф Г У П « Р О С Т Е Х И Н В Е Н Т А Р И З А Ц И Я - Ф Е Д Е Р А Л Ь Н О Е Б Т И »
В Л А Д И М И Р С К И Й Ф И Л И А Л

ТЕХНИЧЕСКИЙ ПАСПОРТ

на здание **автовокзала**

(назначение нежилого строения)

Адрес (местоположение) объекта учета

Субъект Российской Федерации	Владимирская область	
Район	Фрунзенский	
Муниципальное образование	тип	город
	наименование	Владимир
Населенный пункт	тип	
	наименование	
Улица (проспект, переулок и т. д.)	тип	улица
	наименование	Вокзальная
Номер дома	1	
Номер корпуса		
Номер строения		
Литера	А А1	
Иное описание местоположения		

Сведения о ранее произведенной постановке на технический учет в ОТИ

Инвентарный номер	17:401:001:100060430
Кадастровый номер	

Штамп органа государственного технического учета о внесении сведений
в Единый государственный реестр объектов капитального строительства (ЕГРОКС)

Наименование учетного органа	
Инвентарный номер	
Кадастровый номер	
Дата внесения в ЕГРОКС	

Паспорт составлен по состоянию на:

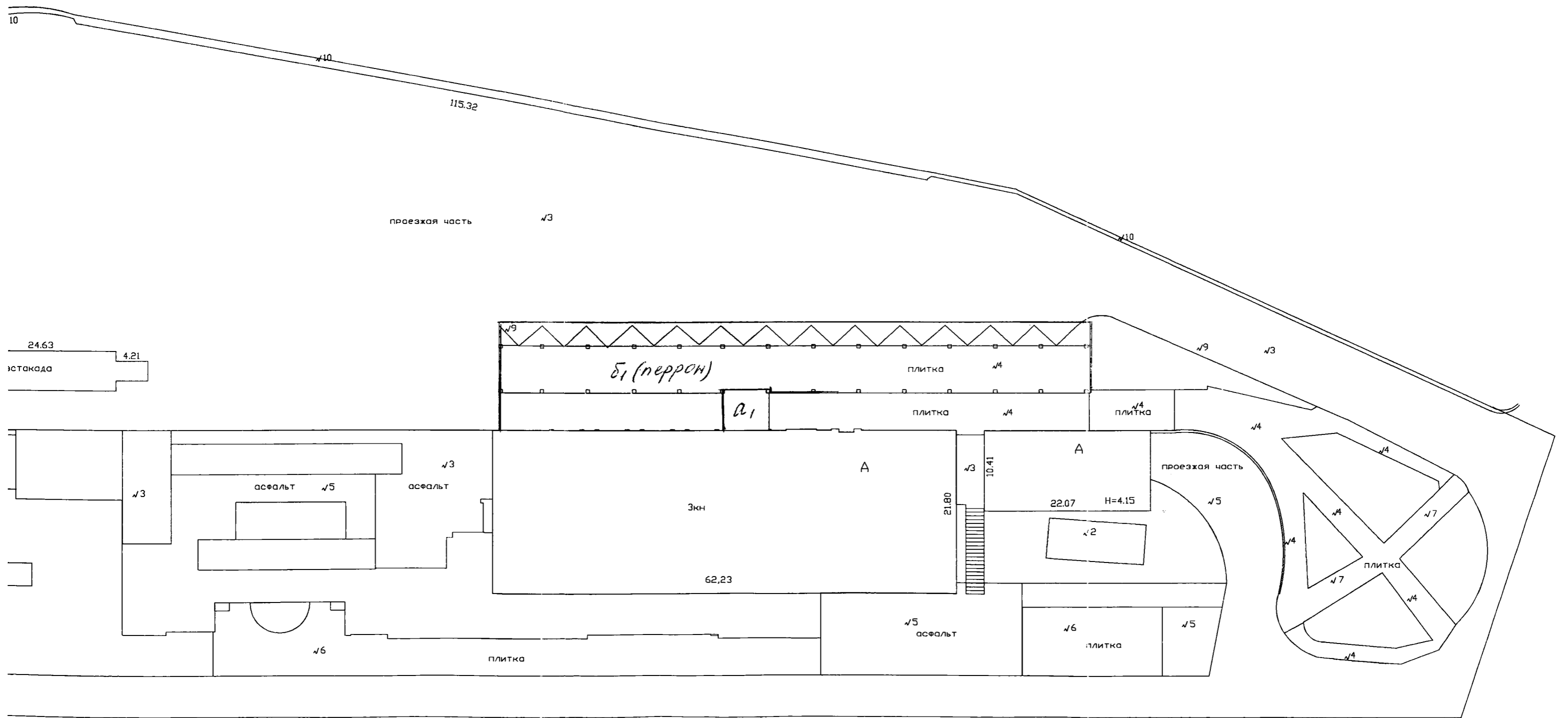
13.04.2009г.

(указывается дата обследования объекта учета)

И.о. начальника отдела технической
инвентаризации объектов недвижимости

Варенцова И.С.

План
земельного участка
г Владимир, ул Вокзальная
дом № 1



ул. Вокзальная

Составлено по данным
технической инвентаризации
по состоянию на 31.03.2010г
(число, месяц, год)
Исполнитель: *Жидко*
Руководитель группы: *Жидко*

1 Регистрация права собственности

реестровый № _____

Фонд _____

Дата записи	Полное наименование учреждения предприятия или организации	Документы, устанавливающие право собственности с указанием кем и когда и за каким номером выданы	Долевое участие при общей собственности	Подпись лица, свидетельствующего о правильности записи
	Государственное унитарное предприятие Владимирской области "Владимирский автовокзал"	Свидетельство о государственной регистрации права от 19.12.2008 33 АК 622805 Вид права: Хозяйственное ведение	1,0 на 4545,7 кв.м	

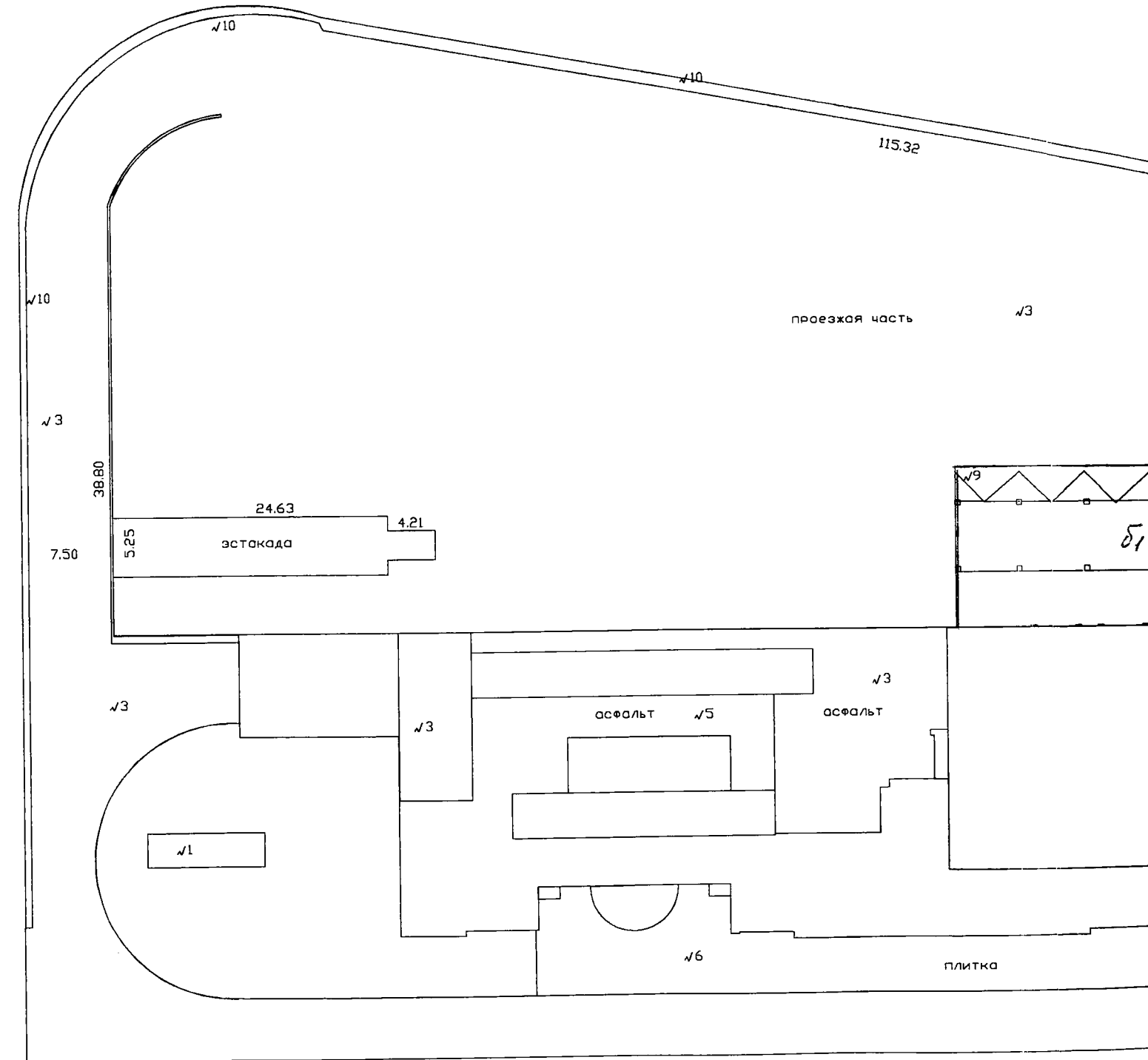
II Экспликация земельного участка

Площадь участка			Незастроенная площадь			
по документам	фактически	застроенная	замощенная	озелененная	прочая	
18000,0	18000,0	3457,4	8320,3		6345,1	

III Благоустройство здания

водопровод	канализация	Отопление				Ванны				Газоснабжение		Лифты	
		от ТЭЦ	от групповой котельной	от собственной котельной	от АБГ	Централизованное горячее водоснабжение	горяч. водоснабжение	с газовыми колонками	с дровян. колонками	Централизованное	жидким газом	Электроснабжение	пассажирские
4506,1	4506,1			4506,1		4506,1					4506,1		4506,1

План земельного участка
г Владимир, ул Вокзальная
дом № 1

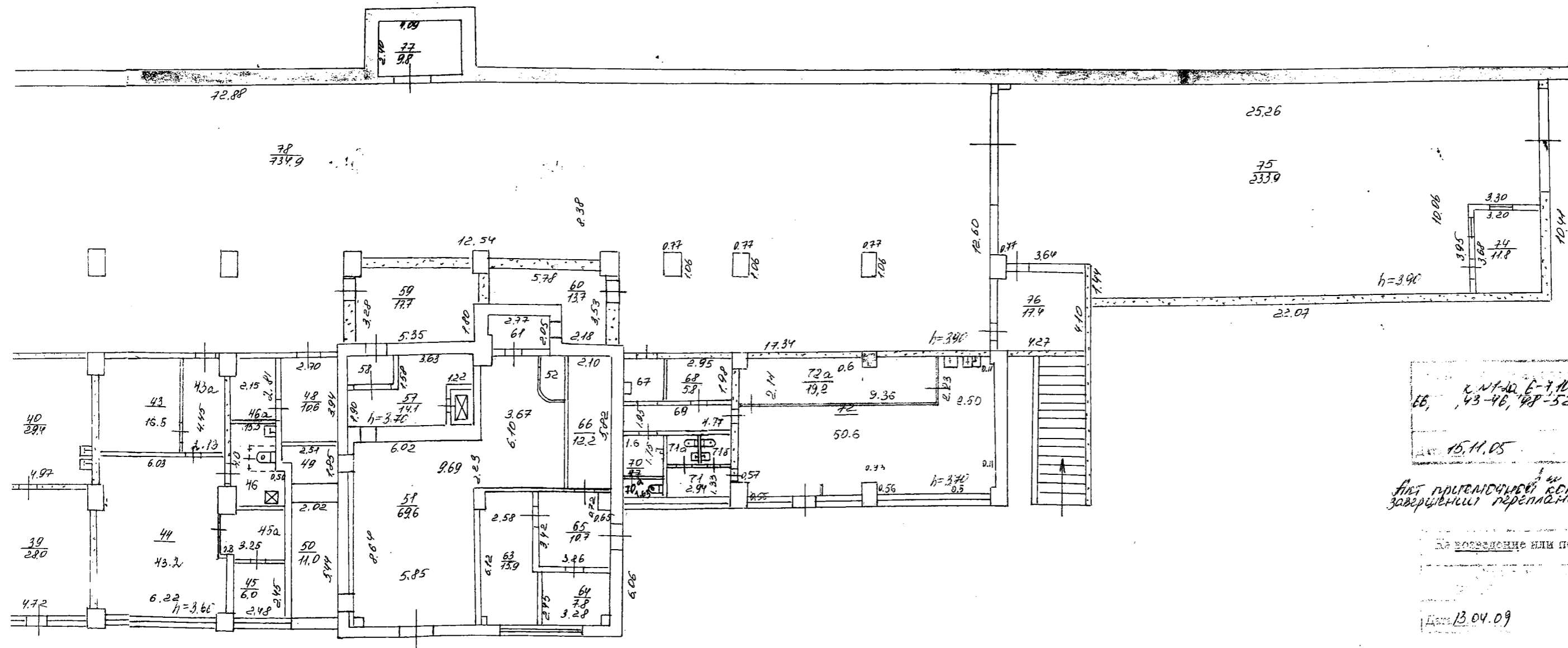


Масштаб 1:500

Этажный план

г. Владимирская обл. Владимирский район, с/пос. Вязовское, д. 81 кв. 78

План I этажа



к. №№ 6-7, 10-30, 32, 33, 39-40, 54-61, 66, 43-46, 48-52, 74-92

15.11.05 Кривошеина

г. Владимирская обл. Владимирский район, с/пос. Вязовское, д. 81 кв. 78
Акт приема-передачи помещений с завершением перепланировки от 26.03.2009
15.04.09 с.п.с. Вязовское

для воссоединения или переоборудования
43а, 4а, 46а, 45а

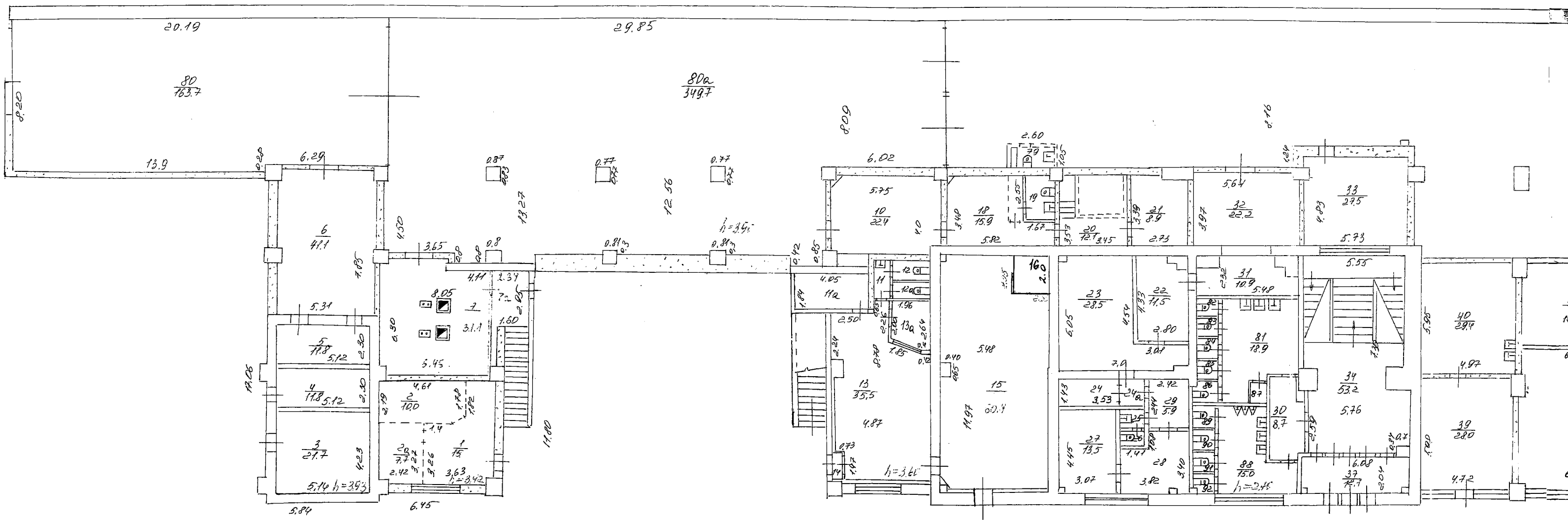
Дата 13.04.09

Васильев

Регистрация текущих изменений
проведена 13.04.09
Техник инвентаризации Вязовская

18 11 2005

Кривошеина

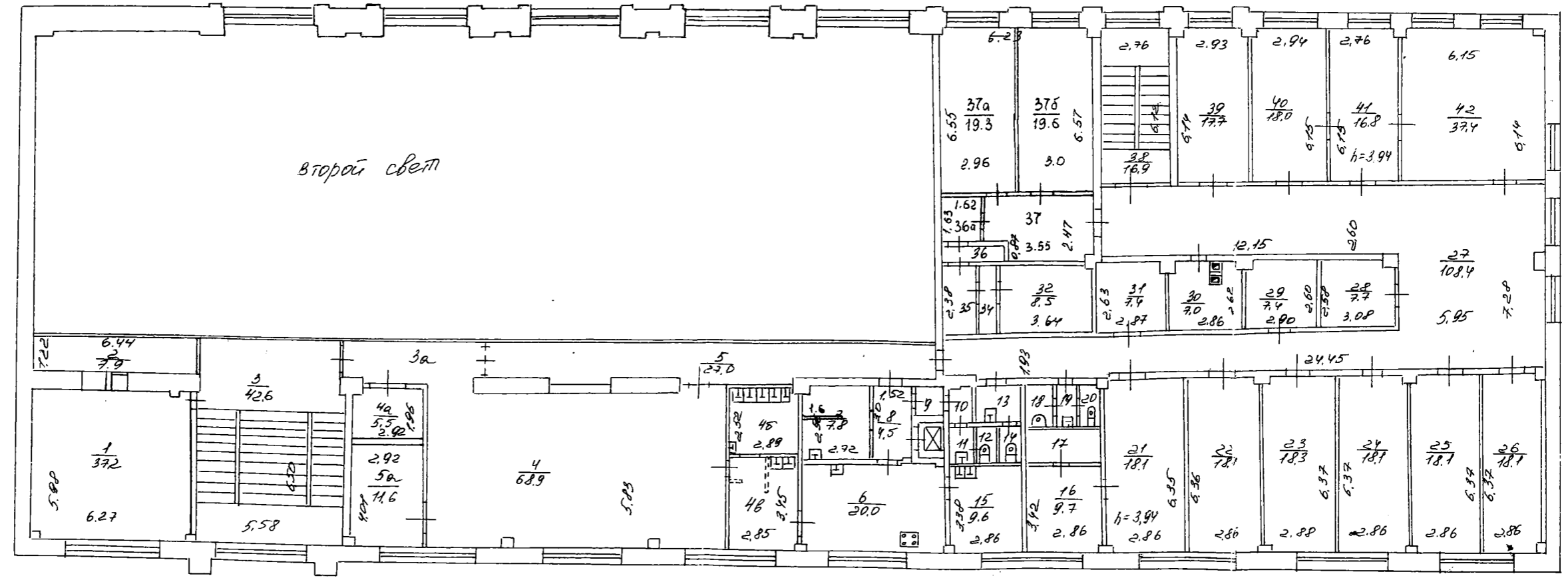


поэтажный план
 объект А
 г. Троицк, Вокзальная
 д. № 4, в. _____

План, II этажа

На возведение _____
 к 36а, 37, 37а, 37б
 Дата 13.04.09 Бочарова

к. № 1, 2, 3, 3а, 4а, 5а, 32, 42
 Дата 15.11.05 Крюкова
 г. Троицк



Регистрация текущих изменений
 проведена 13.04.09
 техник инвентаризации Крюкова

Масштаб 1:100

18.11.2005 г. Работу выполнил Крюкова

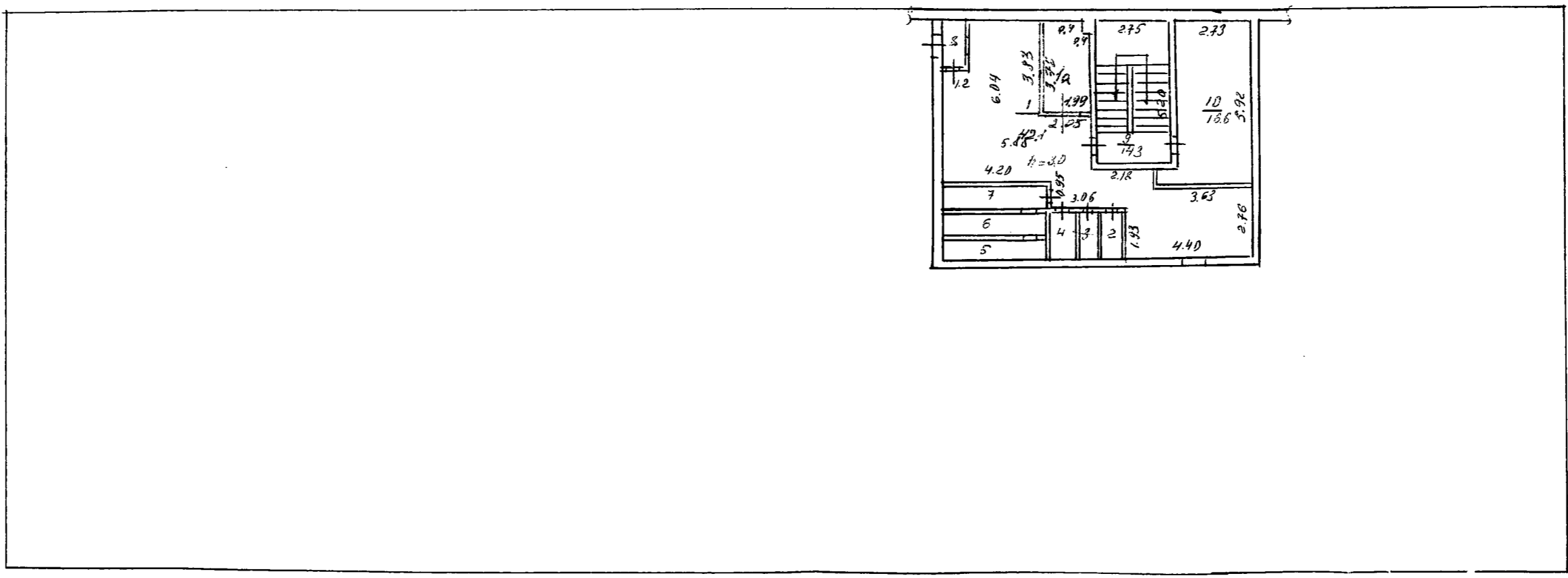
Владимир
13
А
Вокзальная

IV

ном. N 1-10

7.07.99 План

Исполнитель	К.И.Т.Б.
Дата	15.11.05
Проектант	Кривошева
Инженер	Почталева



Регистрация
сделана 15.11.05
Техник инженер Кривошева

Техник инженер Почталева

Регистрация
сделана 18.01.06

7 июля 99
Почталева

1:200

Экспликация к плану строений

По Вокзальной улице, дом № 1
Фрунзенский район

Дата записей	Литер по плану	Этаж, начиная с подвала и кончая мезонином	№№ квартир, торговых, складских и пр. помещений	№№ комнат, кухни, коридоров и пр. помещений	Назначение помещения: жилое, контора, магазин, ванная, коридор, кухня и прочая	Площадь по внутреннему обмеру, кв. метров																Высота	разрешение на возведение, переоборудов, перепрофилирование не предельно			
						общая полезная	гаражи		торговые		учрежден.		складские		бытового обл.		производств.		санит.-леч.		общепит.			культ.-просвет.		
							основная	вспомогательная	основная	вспомогательная	основная	вспомогательная	основная	вспомогательная	основная	вспомогательная	основная	вспомогательная	основная	вспомогательная	основная			вспомогательная	основная	вспомогательная
	А	III		35	венткамера	3,4						3,4											2,8			
				36	венткамера	1,6						1,6														
				36а	подсобное	2,6						2,6												2,6		
				37	коридор	10,1						10,1												10,1		
				37а	кабинет	19,3					19,3													19,3		
				37б	кабинет	19,6					19,6													19,6		
				38	лестничная клетка	16,9						16,9														
				39	кабинет	17,7					17,7															
				40	кабинет	18,0					18,0															
				41	кабинет	16,8					16,8															
				42	кабинет	37,4					37,4													37,4		
					Итого по III этажу	712,3					247,3	226,5	8,5						145,5	84,5						

216

Экспликация к плану строений

По Вокзальной улице, дом № 1
Фрунзенский район

Дата записей	Литер по плану	Этаж, начиная с подвала и кончая мезонином	№№ квартир, торговых, складских и пр. помещений	№№ комнат, кухонь, коридоров и пр. помещений	Назначение помещения: жилое, контора, магазин, ванная, коридор, кухня и прочая	Площадь по внутреннему обмеру, кв. метров																высота	разрешение на возведение, переоборудование, перепрофилирование не предусмотрено
						гаражи		торговые		учрежден.		складские		производств.		санит.-леч.		общепит.		культ.-просвет.			
						общая полезная	основная	основная	вспомогательная	основная	вспомогательная	основная	вспомогательная	основная	вспомогательная	основная	вспомогательная	основная	вспомогательная	основная	вспомогательная		
	A	IV	1	1	венткамера	42,1															3,0	42,1	
			1а		серверная	7,3																	7,3
			2		венткамера	1,5																	
			3		венткамера	1,3																	
			4		венткамера	1,7																	
			5		венткамера	3,1																	
			6		венткамера	3,0																	
			7		венткамера	3,5																	
			8		венткамера	1,9																	
			9		лестничная клетка	14,3																	
			10		подсобное	16,6																	
					Итого по IV этажу	96,3																	
					Всего по зданию	4506,1	1496,7	188,1	320,4	75,7	830,7	977,5	100,5	9,1	45,2	23,6	145,5	84,5	174,8	33,7			

Назначе
Исполь:
Количе:
а)
б)
в)
г)
Исчисле

Литер по плану	
A	C
a1	п
a	К
б	К
б1	п

VI. Описание конструктивных элементов здания и определение износа

Литера А год постройки 1990 число 4
 Группа капитальности вид внутренней отделки простая

Наименование конструктивных элементов	Описание конструктивных элементов (материал, конструкция, отделка и прочее)	техническое состояние (осадки, трещины, гниль и т. д.)	удельный вес по таблице	поправки к удельному весу	Удельный вес конструктивного элемента с поправками	Износ %	% износа к строению гр. 7* гр. 8 100	текущие изменения	
Фундамент	железобетонные блоки	незначительные дефекты	5	1	5	10	0,50		
стены и их наружная отделка	шлакобетонные	трещины	31	0,87	26,97	10	2,70		
	кирпичные								
перегородки	кирпичные								
перекрытия	чердачные	железобетонные	трещины	9	1	9	10	0,90	
	междуэтажные								
	надподвальные								
крыша	совмещенная	трещины	5	1	5	15	0,75		
полы	паркет, линолеум, плитка, цементные	стертости в ходвых местах	7	1	7	10	0,70		
проемы	оконные	2-х створные	удовленвор.	16	1	16	15	2,40	
	дверные	простые, филечатые							
внутренняя отделка	оштукатурка, побелка, окраска, плитка, пластик	незначит. дефекты	5	1	5	10	0,50		
Сан. и электротехн. устройства	отопление	от собственной котельной							
	водопровод	стальные трубы							
	канализация	чугунные трубы							
	г. водоснабжение	стальные трубы	хорошее	13,0	1	13	15	1,95	
	ванны								
	электроосвещение	скрытая проводка							
	радио	скрытая проводка							
	телефон	открытая проводка							
	вентиляция	приточная							
	лифты	грузовые							
	лестницы и входы		трещины, сколы						
прочие работы	прочие работы	незначительные дефекты	9	1	9	15	1,35		

95,97 11,75

% износа, приведенный к 100 по формуле $\frac{\% \text{ износа (гр.9)} * 100}{\text{удельный вес (гр.7)}}$ $\frac{11,75 * 100}{95,97} = 12\%$

XI. Ограждения и сооружения (замошения) на участке

Литера	Наименование ограждений и сооружений	Материал и конструкция	Размеры		Площадь, кв.м.	№ сборника	№ таблицы	Стоимость измерит. по таблице	Поправка на климат. район	Восстановительная стоимость	% износа	Действительная стоимость
			Длина, м	Ширина, высота, м								
№1	отстойник	бетонные	23.00	10.90	501.4	27	125	21.00		10521	10	9469
№ 2	отстойник	бетонные	12.89	5.40	139.2	27	125	21.00		2919	10	2627
№3	пр часть подстил слой 6975,0м2	песчаный слой			6975.0	12	1	1.71		11927	0	11927
	основание 6975,0м2	щебеночное			6975.0	12	3	1.86		12974	0	12974
	покрытие 6975,0м2	асфальтовое покрытие			6975.0	12	4	2.05		14299	0	14299
№4	плитка 1406,3м2	бетонные			1406.3	12	7	5.28		7425	0	7425
№5	пр часть подстил слой 1461.2 м2	песчаный слой			1461.2	12	1	1.71		2499	35	1624
	основание 1461,2м2	щебеночное			1461.2	12	3	1.86		2718	35	1767
	покрытие 1461,2м2	асфальтовое покрытие			1461.2	12	4	2.05		2995	35	1947
№6	плитка 646,3 м2	бетонные			646.3	12	7	5.28		3412	35	2218
№7	плитка 99,5м2	бетонные			99.5	12	7	5.28		525	5	499
№ 8	борт камни пр части	железобетонные	494.50			12	6	8.50		4203	30	2942
№9	борт камни тротуара	железобетонные	241.50			12	6	2.47		597	30	418
№10	брандмауэр	железобетонные	297.40			12	160	97.70		29056	15	24698
								Итого:		106070.00		94834.00

XII. Общая стоимость (в рублях)

В ценах какого года	Основные строения		Служебн. постройки		Сооружения		Всего	
	восстано- вительная	действи- тельная	восстано- вительная	действи- тельная	восстано- вительная	действи- тельная	восстано- вительная	действи- тельная
Балансовая стоимость согласно справки ГУП " Владимирский автовокзал" по состоянию на 01.03.2009г составляет 8367219 руб								

" 8 " 6 2010

исполнил: _____ (Жидко О. Е.)

проверил: _____ (Заворотная Н. В.)

И.о. главного инженера

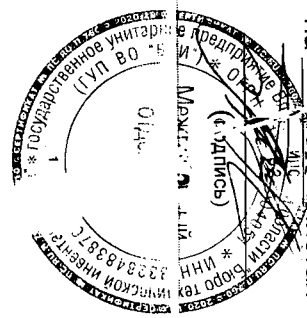
_____ (Варенцова И.С.)

XIII. Отметка о последующих обследованиях

Дата обследования	" 20 " 07 2007 г.	" ___ " _____ 200 г.	" ___ " _____ 200 г.
Обследовал <i>персон</i>	<i>Авс</i>		
Проверил			
Руководитель			

... 1 пролнуров зно, тронумеровано

на 13 листах



КОПИЯ ВЕРНА

Составлено по данным технической инвентаризации по состоянию на 13.04.2009г.

Сведениями по технической инвентаризации на 2023 год не располагаем.

Исполнил (Трифонова А.Р)

Начальник отдела Межрайонный ГУП ВО "ТИ" (Смирнова Т.Н.)

